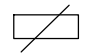
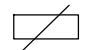
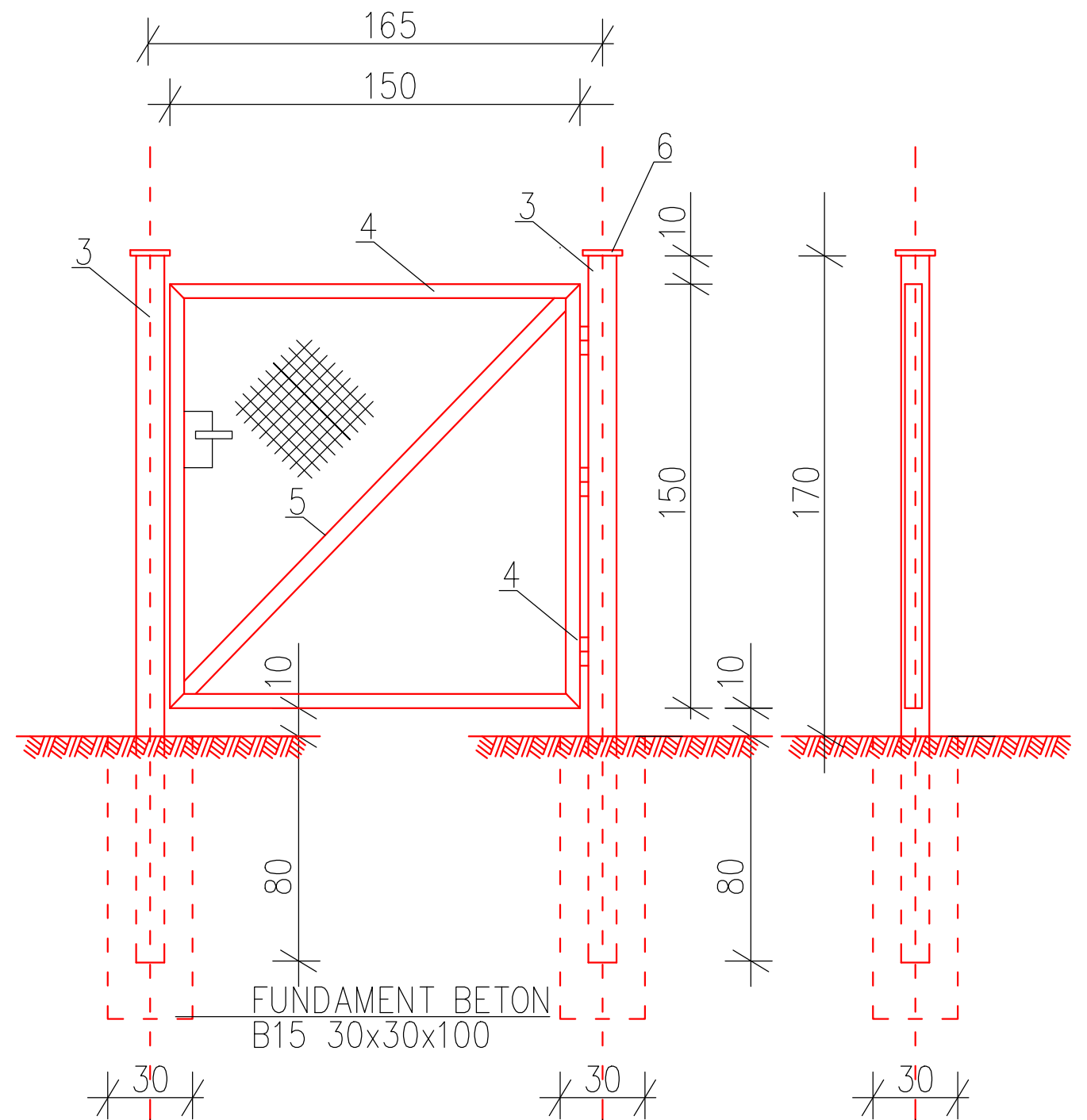



LEGENDA

1. ŚLUPEK $\phi 76/3,5$ L=250cm
2. LINKA STALOWA OCYNK. $\phi 6,3$ mm
3. C100 L=250cm – 2szt.
4. L 50x50x5 L=150cm – 4szt
5.  50x5 L=208cm
6.  120x5 – 2szt.

STAL: ST3SX
ELEKTRODA: ER-146



	
<small>EKO-INSTAL Harasimowicz i Wspólnicy Sp. z o.o. tel. 95 717 10 70 fax. 95 717 23 20 ul. Kazimierza Wielkiego 61, 66-400 Gorzów Wlkp. NIP 5961646792 REGON 080009361 email: biuro@eko-instal.biz www.eko-instal.biz</small>	
OBIEKT	UREGULOWANIE GOSPODARKI WODNO-ŚCIEKOWEJ LSSP-K Sp. z o.o.
NAZWA OPRACOWANIA	PROJEKT BUDOWLANY ROZBUDOWY WEWNĘTRZNYCH SIECI WODOCIĄGOWYCH ROZDZIELCZYCH, BUDOWY DWÓCH ZBIORNIKÓW RETENCYJNYCH WODY CZYSZTEJ ORAZ BUDOWY DWÓCH KONTENEROWYCH STACJI PODNOSZENIA CIŚ. NA DZIAŁKACH NR 732/15, 732/28, 69/14 OBRĘB TORZYM KATEGORIA OBIEKTU XXVI I VIII
INWESTOR	Lubuski Szpital Specjalistyczny Pulmonologiczno-Kardiologiczny Sp. z o.o. ul. Wojska Polskiego 52, 66-235 Torzym
BRANŻA	SANITARNA
PROJEKTANT	mgr inż. Ryszard Kamfonik Upř. projekt. w specjaln. konstrukcyjno-budowlanej nr 108/87/Gw
SPRAWDZĄCY	inż. Marek Sembratowicz Upřawnienia projektowe w specjalności konstrukcyjno-budowlanej nr LBS/P00K/074/06
OGRODZENIE 6,0 x 10,0 m	
DATA	12.10.2017
SKALA	1:50
RYS.NR	B3